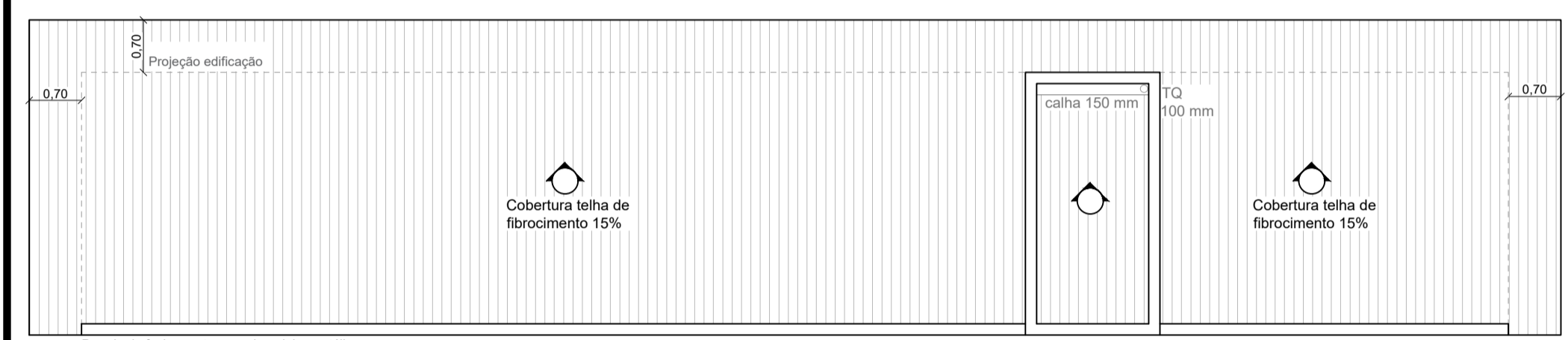


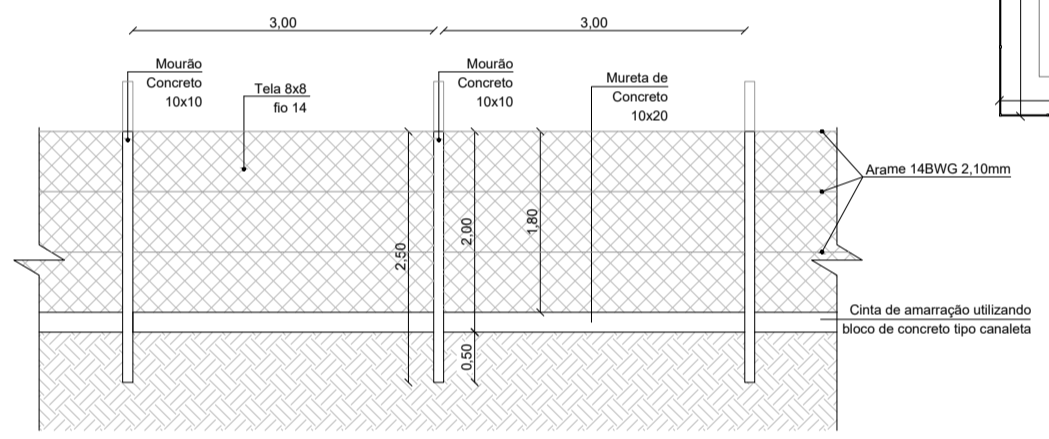
Planta Baixa  
A: 66,67 m²  
Esc.: 1/75



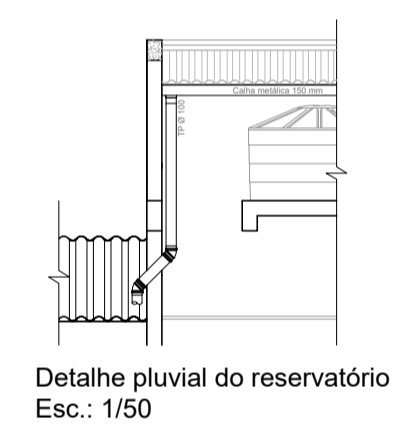
Planta de cobertura  
Esc.: 1/100

TABELA DE ESQUADRIAS

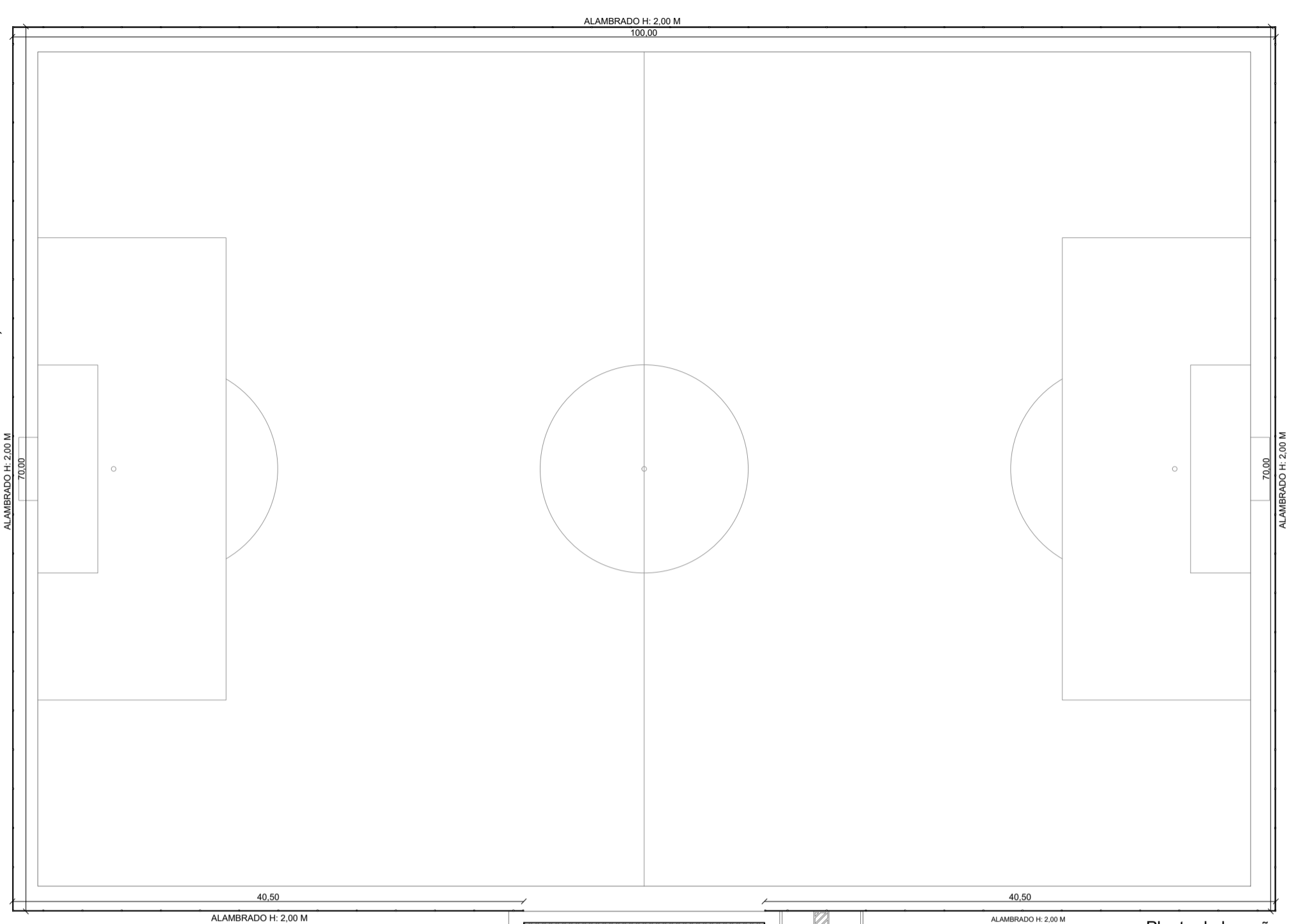
COD	TIPO	LARGURA	ALTURA	PARAPEITO	MATERIAL	QTD
J1	Janela basculante	80	50	160	Alumínio e vidro	03
J2	Janela basculante	160	50	160	Alumínio e vidro	02
J3	Janela basculante	240	50	160	Alumínio e vidro	01
J4	Janela de abrir	150	125	85	Chapa de ferro	01
P1	Porta de abrir	90	210	-	Ferro	06
P2	Porta de abrir	80	160	-	Ferro	04



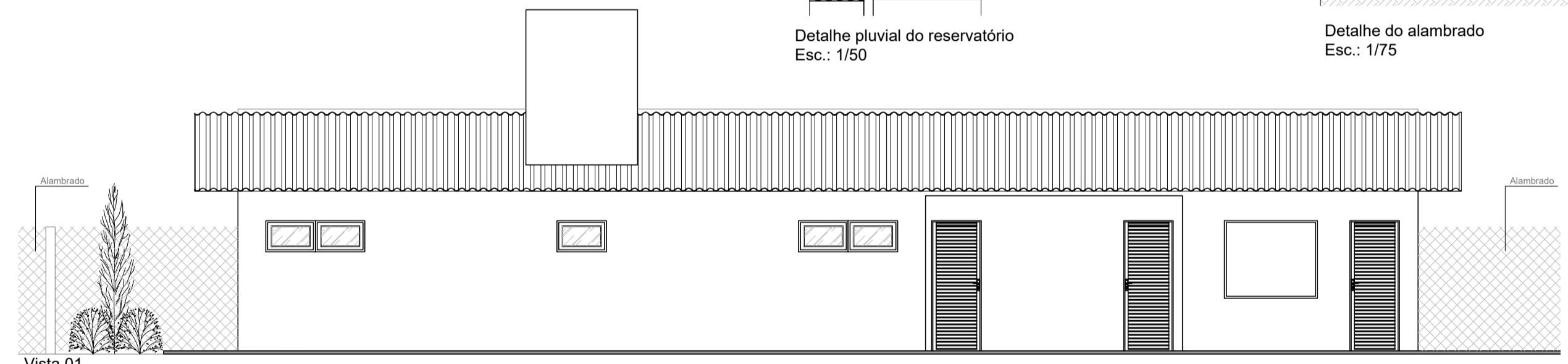
Detalhe do alambrado  
Esc.: 1/75



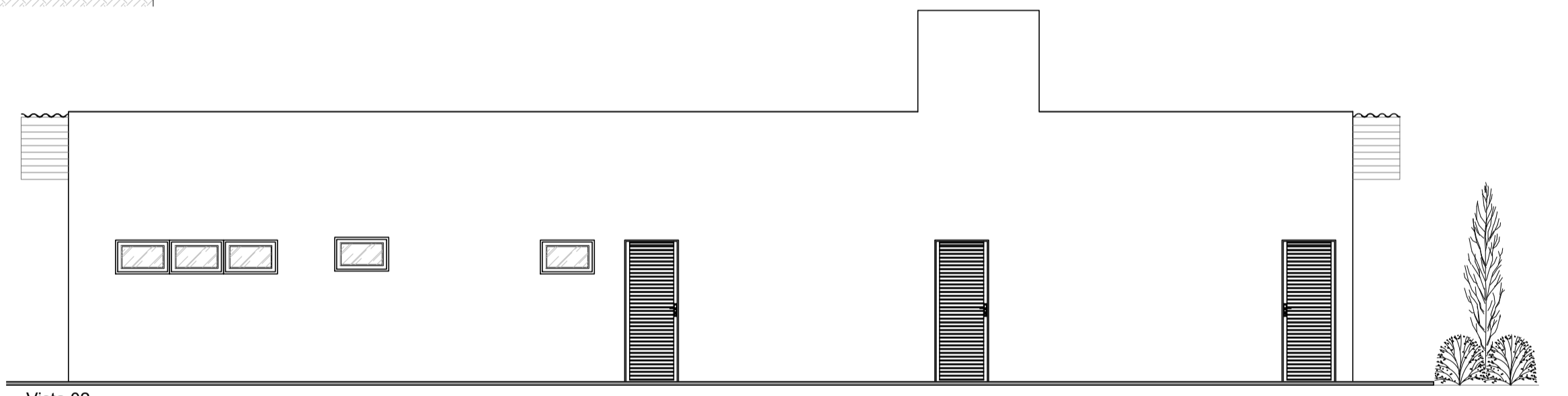
Detalhe pluvial do reservatório  
Esc.: 1/50



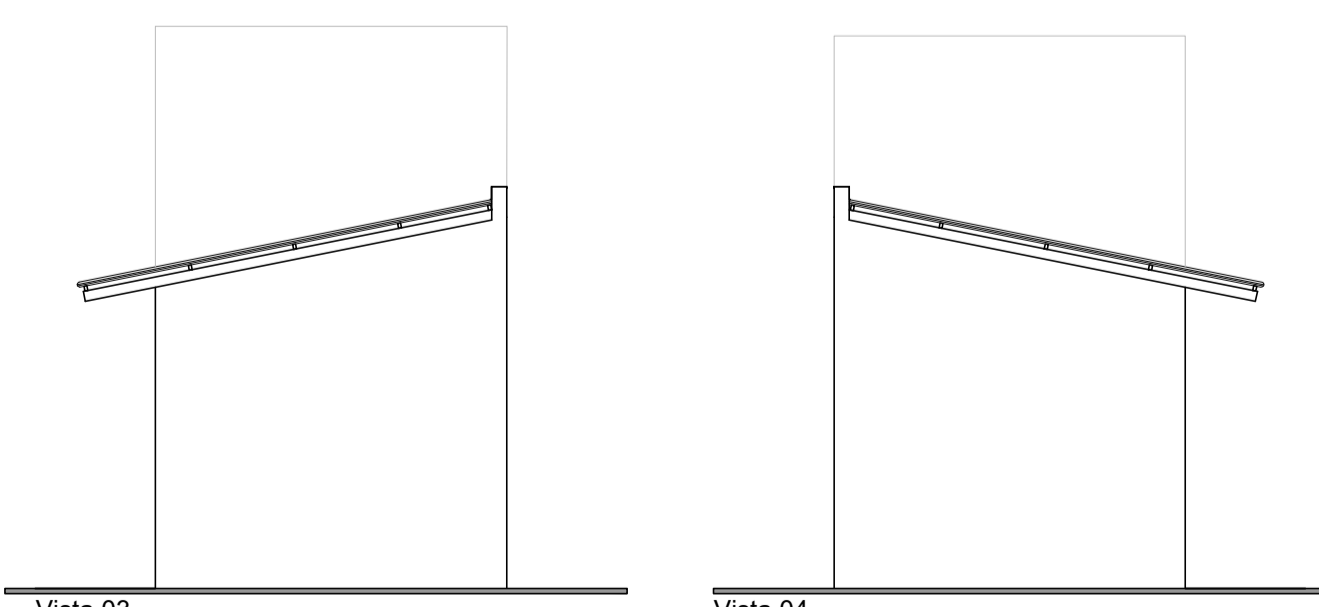
Planta de locação  
Esc.: 1/400



Vista 01  
Esc.: 1/75

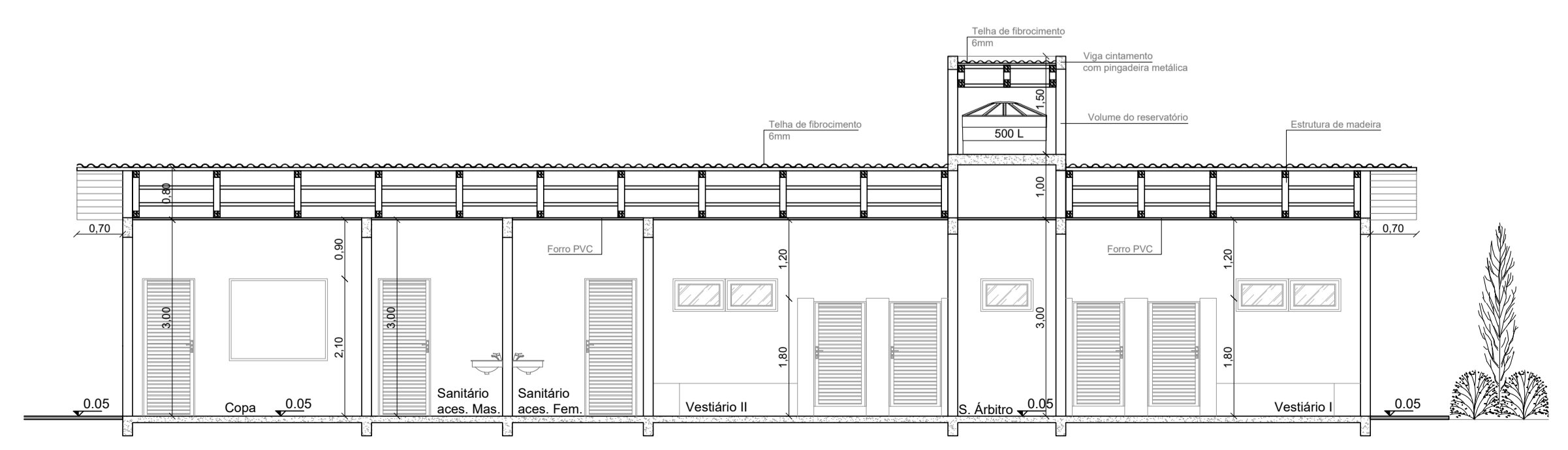


Vista 02  
Esc.: 1/75

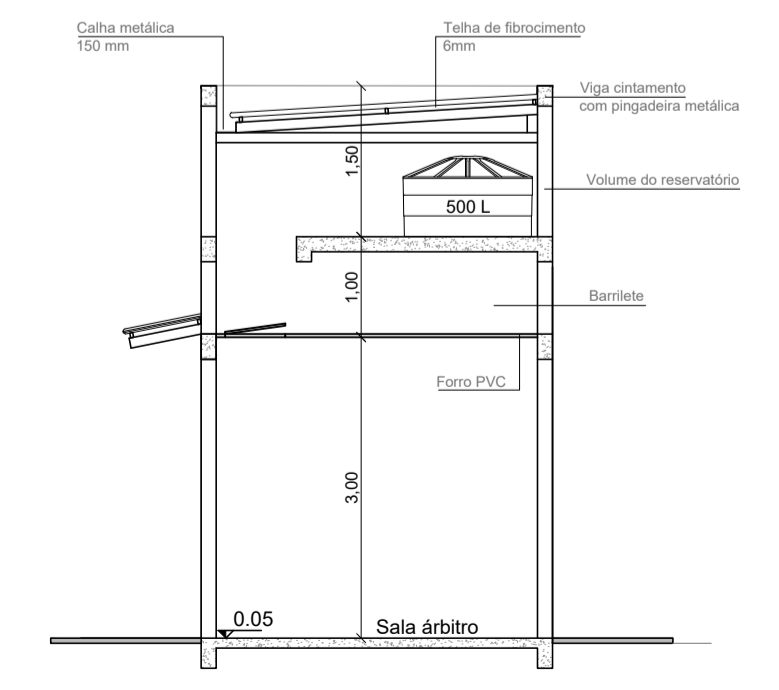


Vista 03  
Esc.: 1/75

Vista 04  
Esc.: 1/75



Corte A'A  
Esc.: 1/75



Corte B'B  
Esc.: 1/75



Planta de localização  
Esc.: Sem escala

# PROJETO ARQUITETÔNICO



Obra:	<b>Estrutura de apoio para campo de futebol</b> Reserva Indígena Sede, s/n° - Ipuçu/SC	Data:	03/2021
Resp. Técnico:	Patrícia Camilotti - Arquiteta e Urbanista CAU A116659-0	Escala:	Indicada
Município:	Ipuçu - SC	Área:	66,67 m²
Especificação:	Planta localização - Planta de locação Planta baixa - Planta de cobertura Fachadas - Cortes Tabelas - Detalhamentos	Desenho:	
		Prancha:	ARQ-01