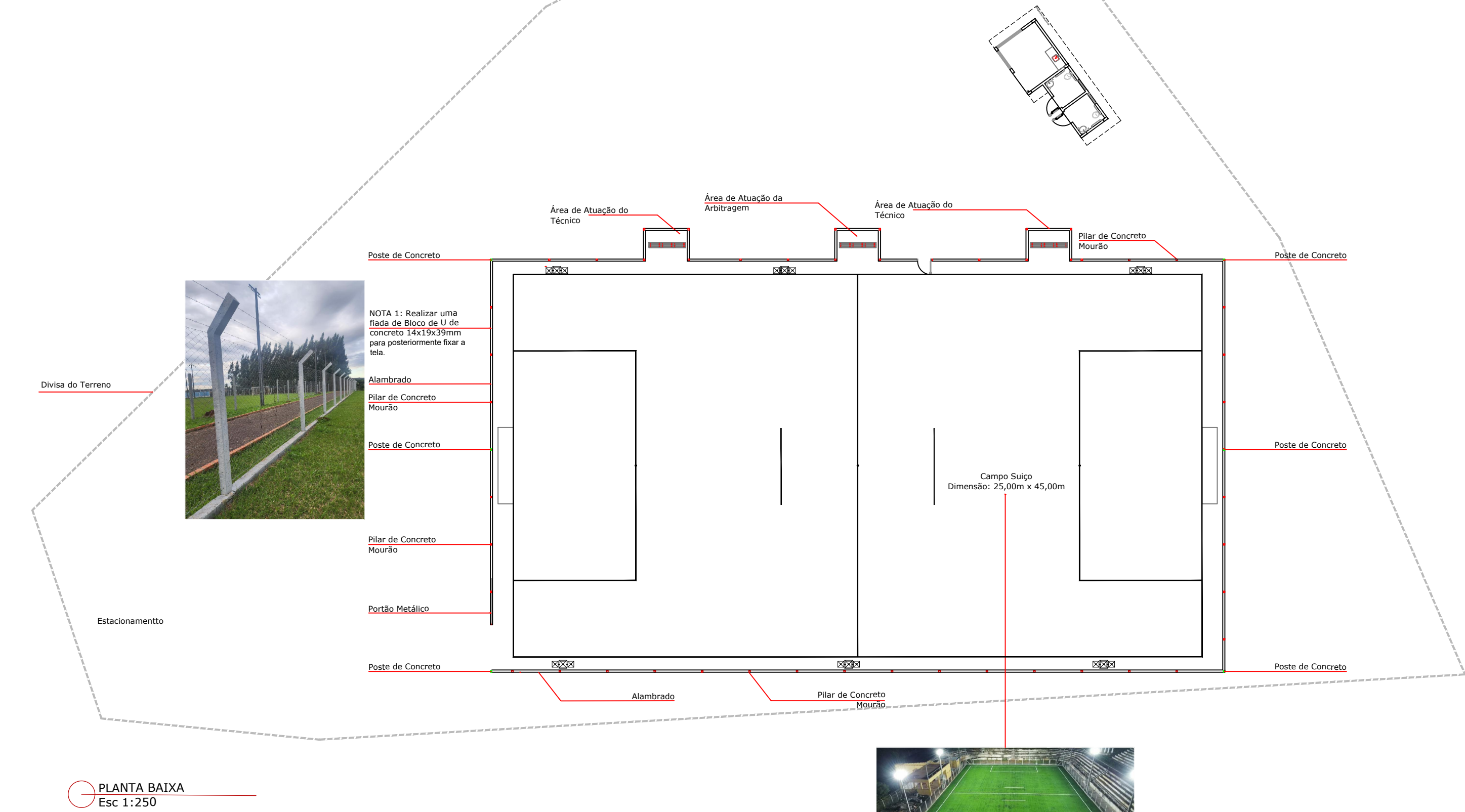
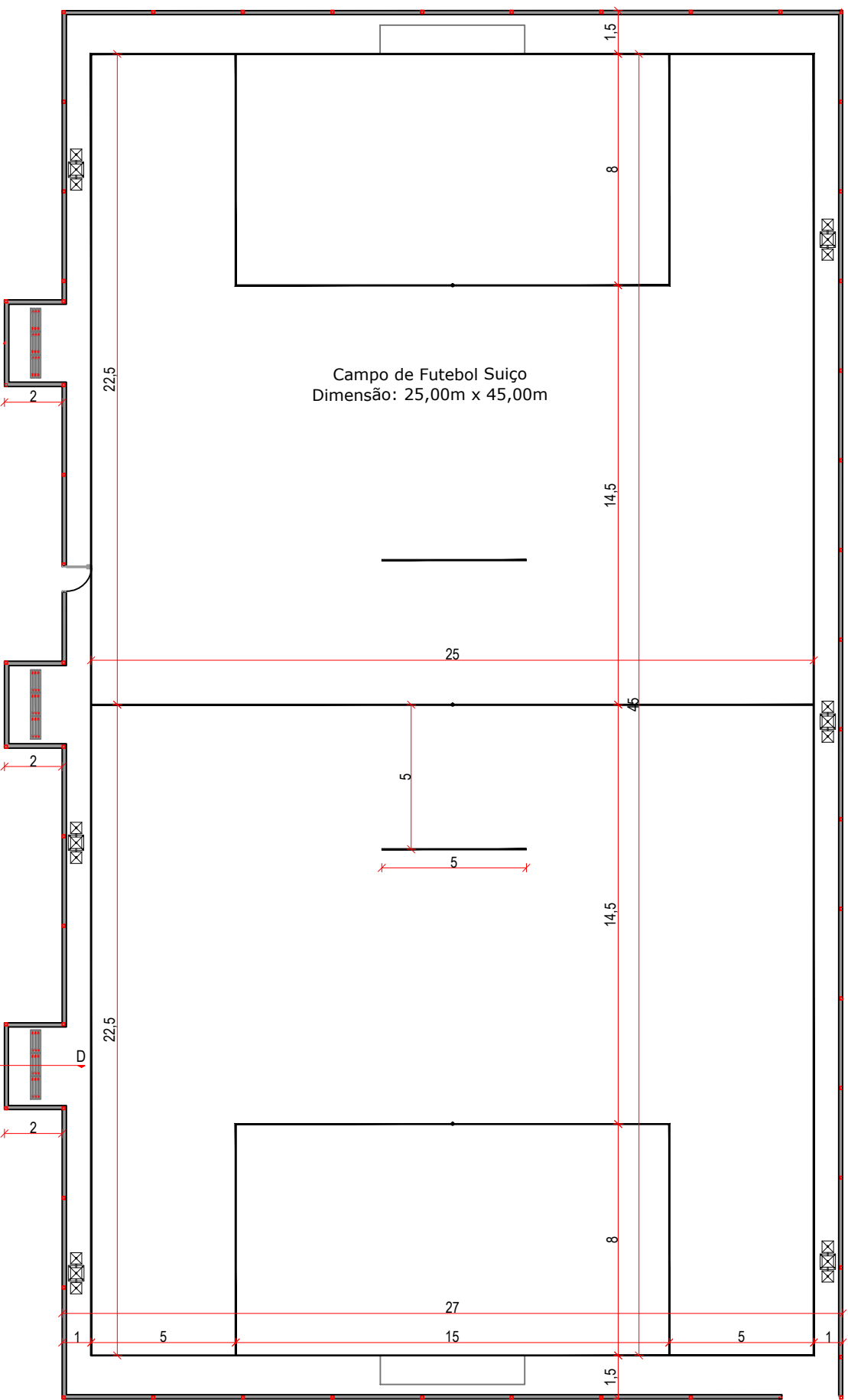


Nota: Os pilares mourões devem ser instalados em uma distância de no mínimo 3 metros cada um, cada pilar deverá ser chumbado com concreto. Em todo o contorno do campo deve ter executado uma fiada de blocos de concreto U para posteriormente fixar a tela.

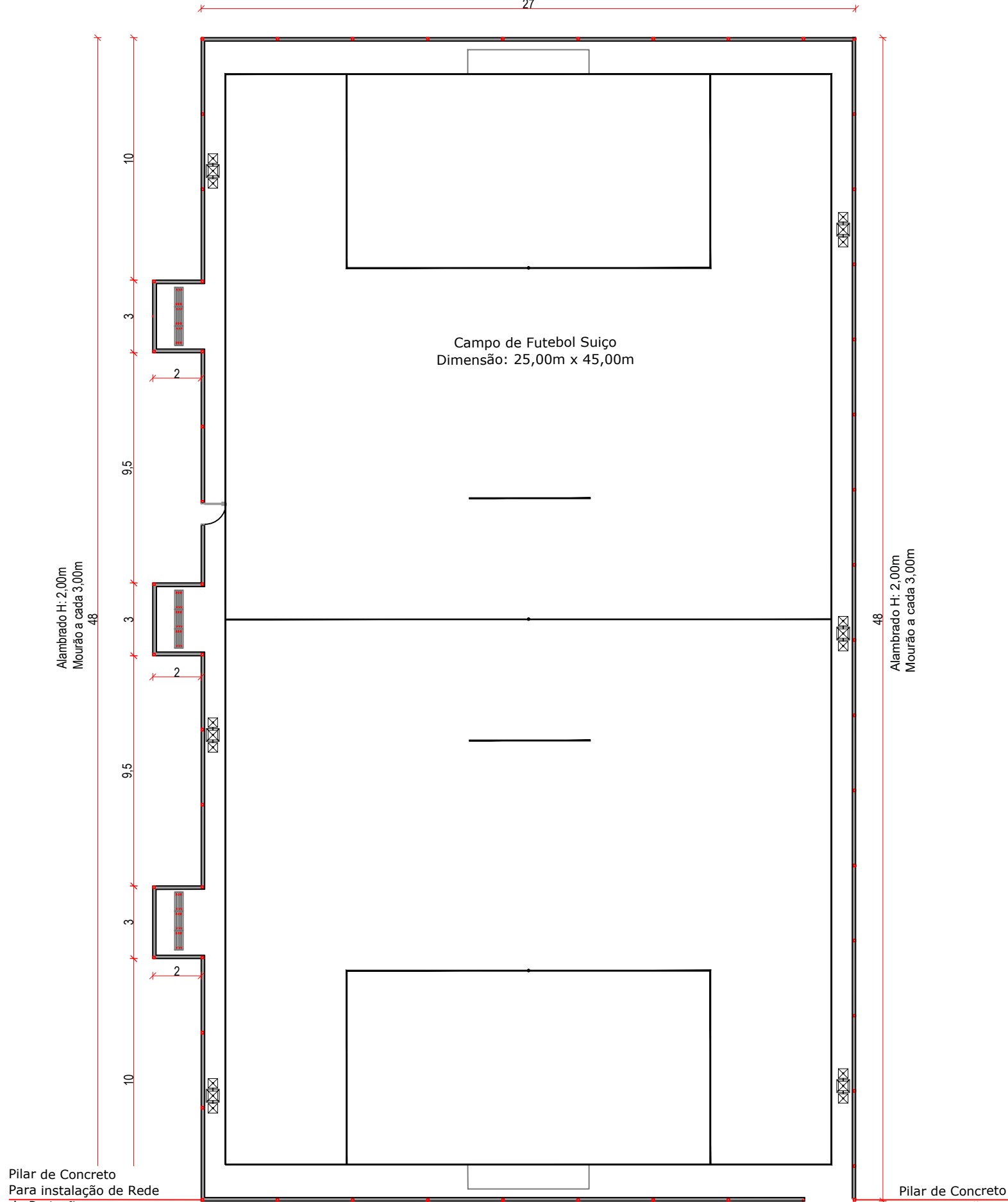
Nota: O polígono e as dimensões apresentadas da divisa terreno tem caráter precário, feito em imagem de satélite podendo sofrer alterações na fase executiva, com a aferição in loco de um profissional da topografia.



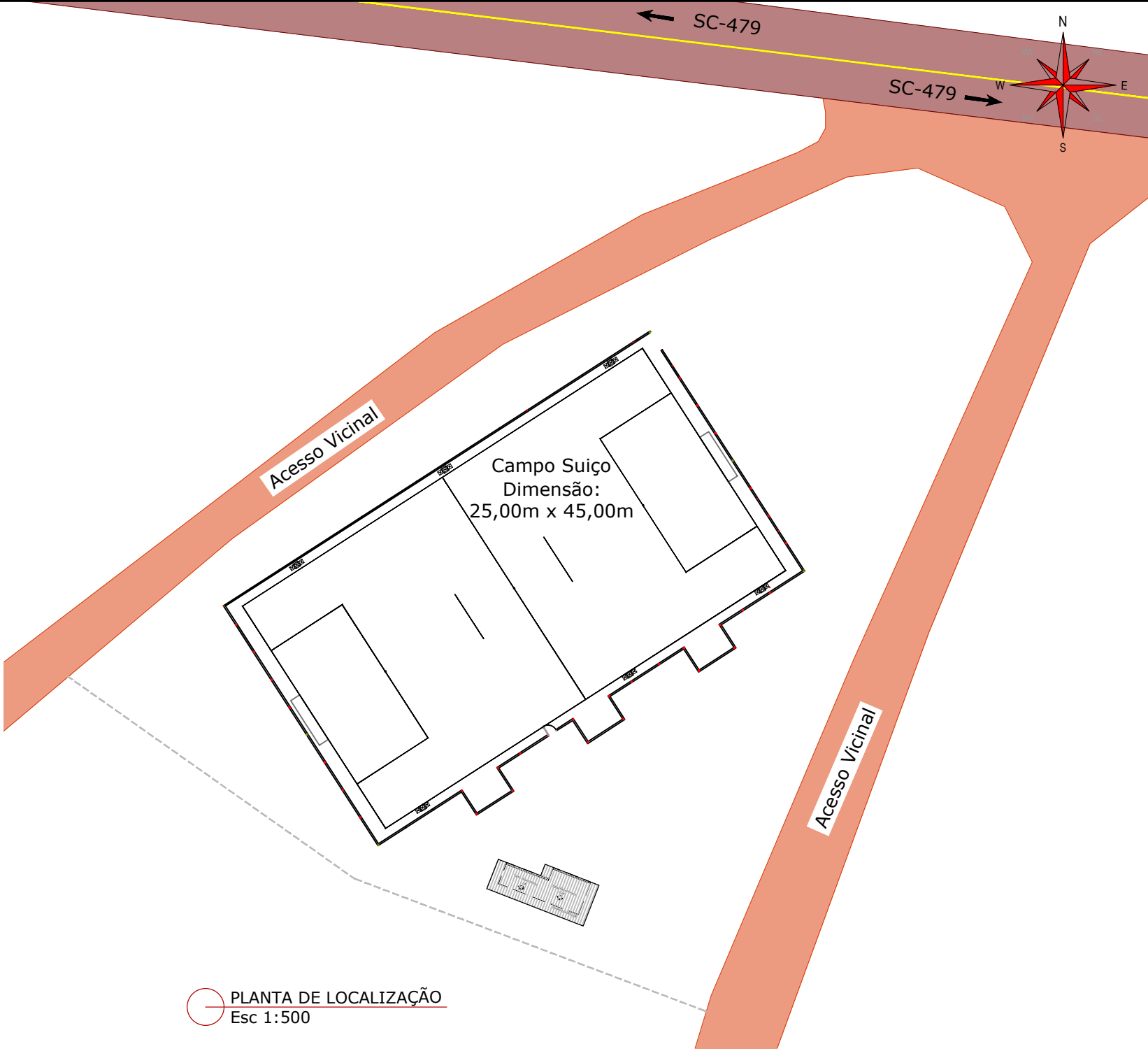
PLANTA BAIXA  
Esc 1:250



PLANTA BAIXA TÉCNICA CAMPO  
Esc 1:200



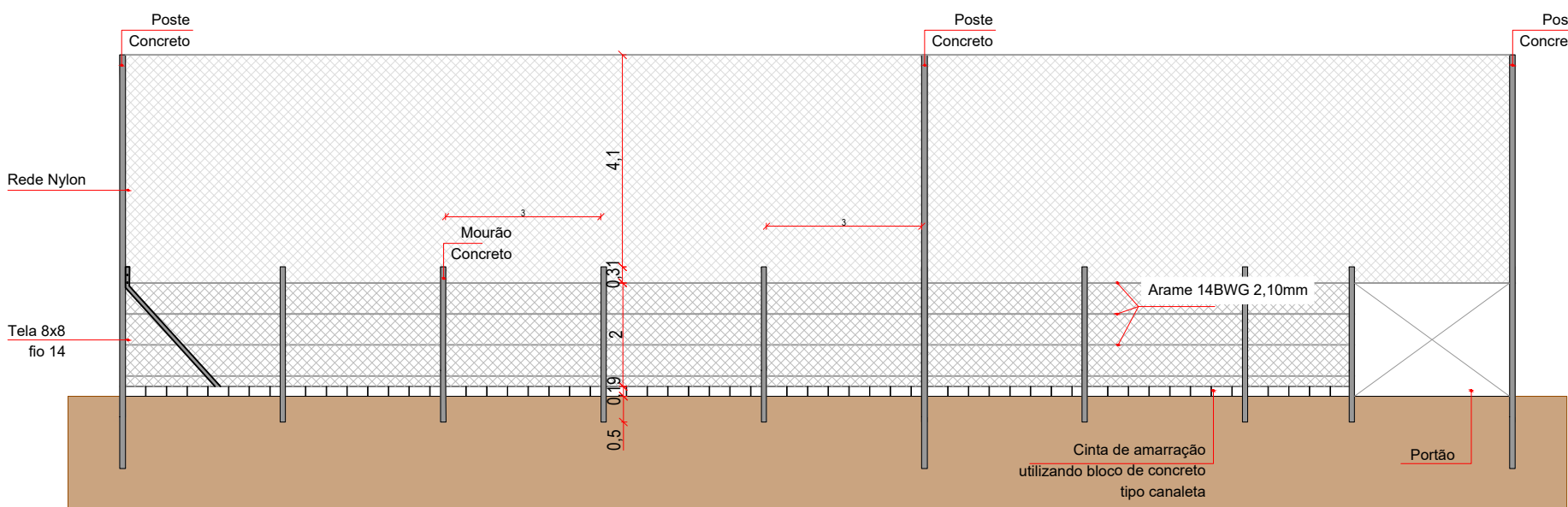
PLANTA BAIXA TÉCNICA CAMPO  
Esc 1:200



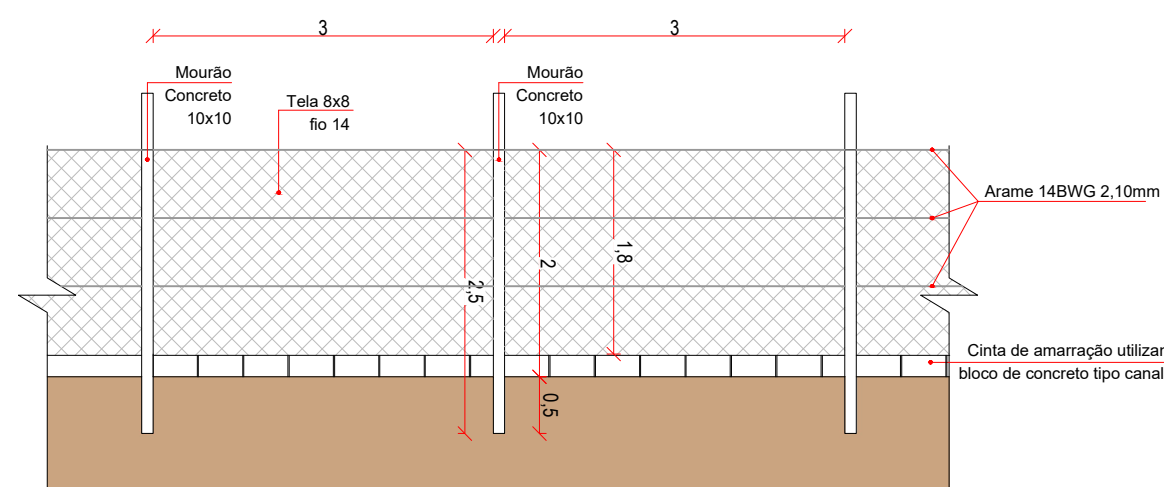
PLANTA DE LOCALIZAÇÃO  
Esc 1:500



PLANTA DE SITUAÇÃO  
Esc 1:500.000



DETALHAMENTO DO ALAMBRADO ATRÁS DAS TRAVES DO CAMPO  
Esc 1:75



DETALHAMENTO LATERAIS DO ALAMBRADO  
Esc 1:75

## PROJETO ARQUITETÔNICO

Obra:	Campo de Futebol Suíço Linha São Francisco, interior Ipuçu/SC	Data:	06/2024
Resp. Técnico:	Sabrina Signori - Engenheira Civil CREA SC 179917-4	Escala:	Indicada
Município:	PREFEITURA MUNICIPAL DE IPUÇU/SC CNPJ: 95.953.028/0001-83	Área:	1.125,00m²
Especificação:	Planta de Situação Planta de Localização Planta Baixa Planta Baixa Técnica Campo Planta Baixa Técnica Copa e Banheiros	Cortes Vistas Detalhamento	Desenho: SS
			Prancha: ARQ-01