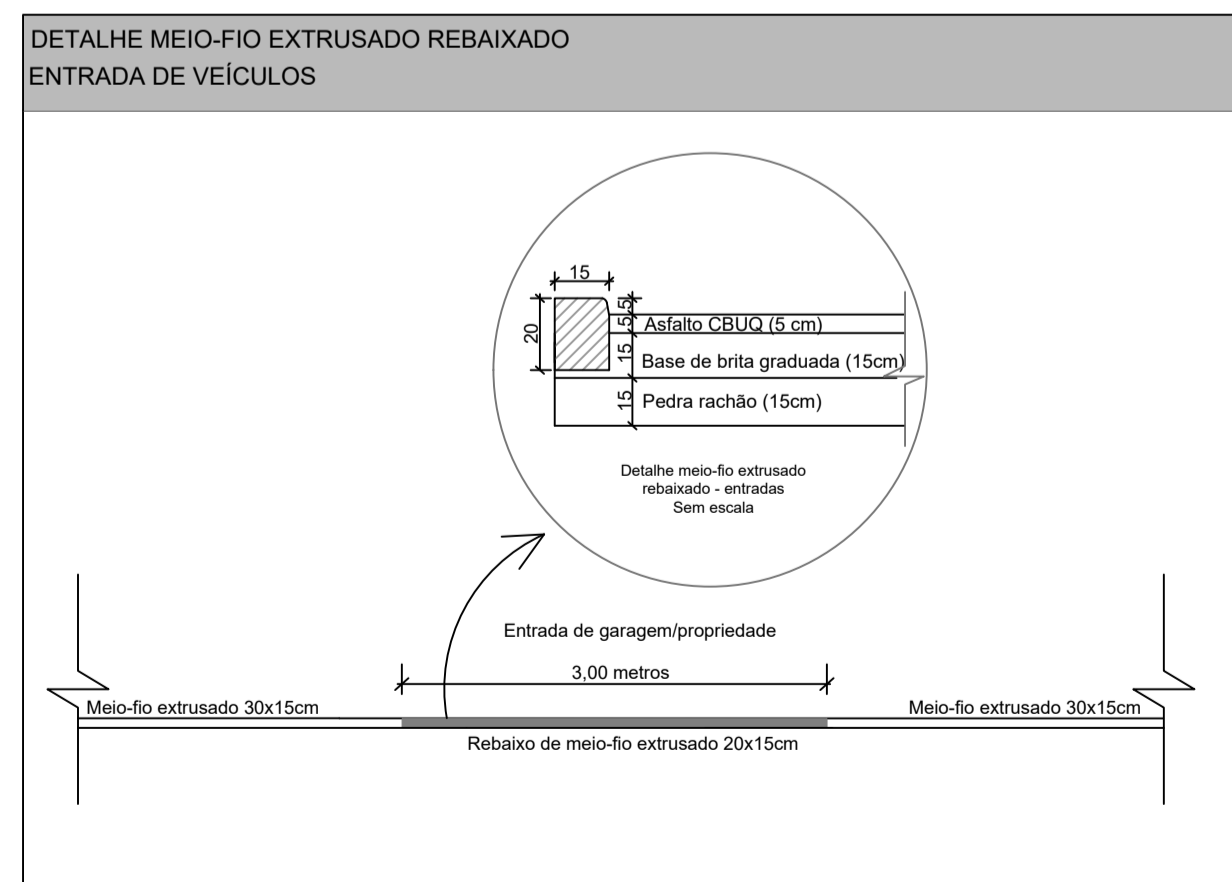
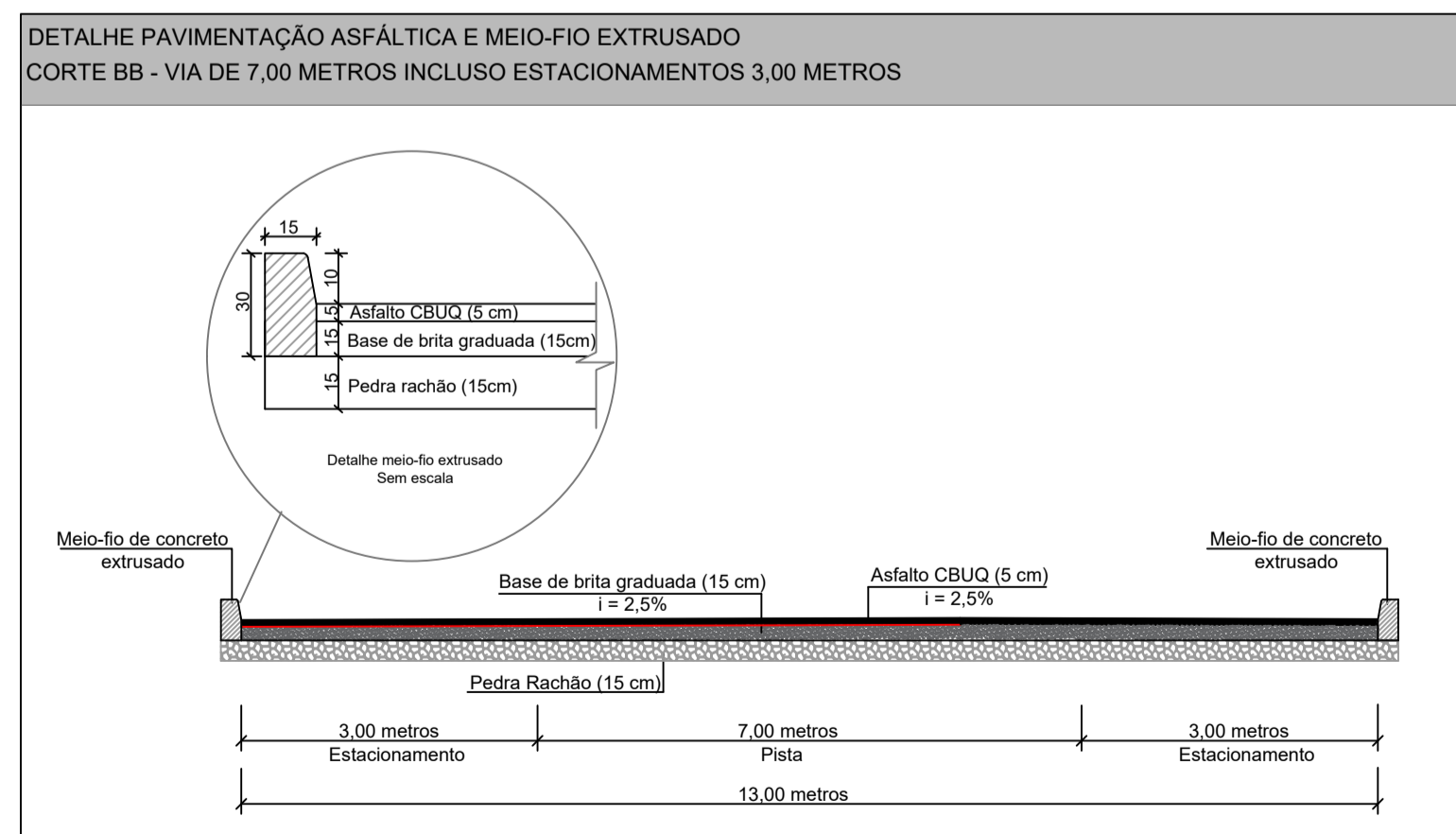
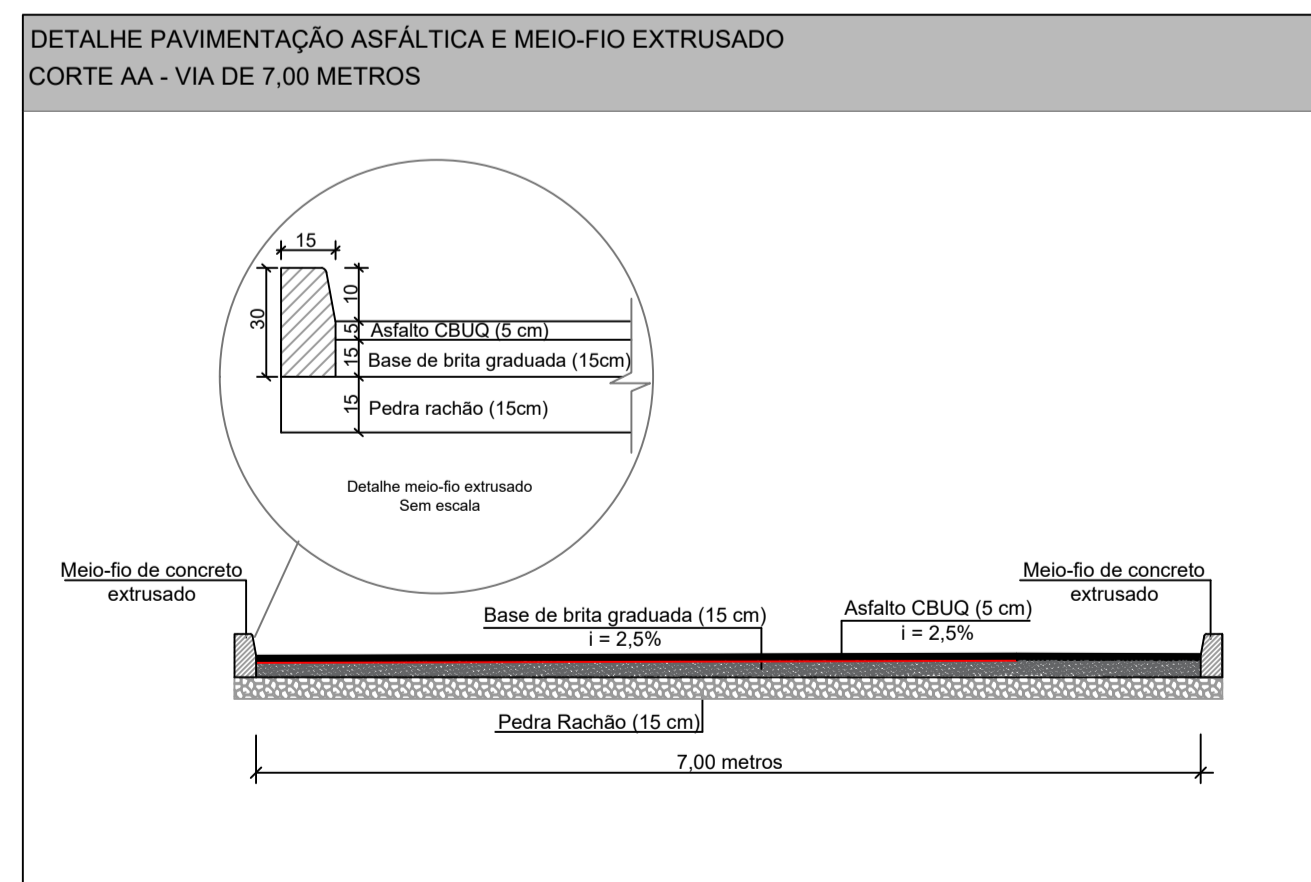


Planta de pavimentação
Esc.: 1/750



QUANTITATIVOS	
Pavimentação asfáltica	7.602,97 m²
Meio-fio extrusado 30x15cm	1.920,00 m
Meio-fio rebaixado extrusado 20x15cm	124,00 m
Drenagem - tubulação Ø 60 mm	992,00 m
Drenagem canalização (2 tubos) - tubulação Ø 150 mm	14,00 m
Boca de lobo	43 unidades
Placa velocidade máxima	06 unidades
Placa lombada - lombada a 50m	14 unidades
Placa tipo PARE	02 unidades
Placa travessia de pedestres	08 unidades
Placa estacionamento de ônibus	01 unidade

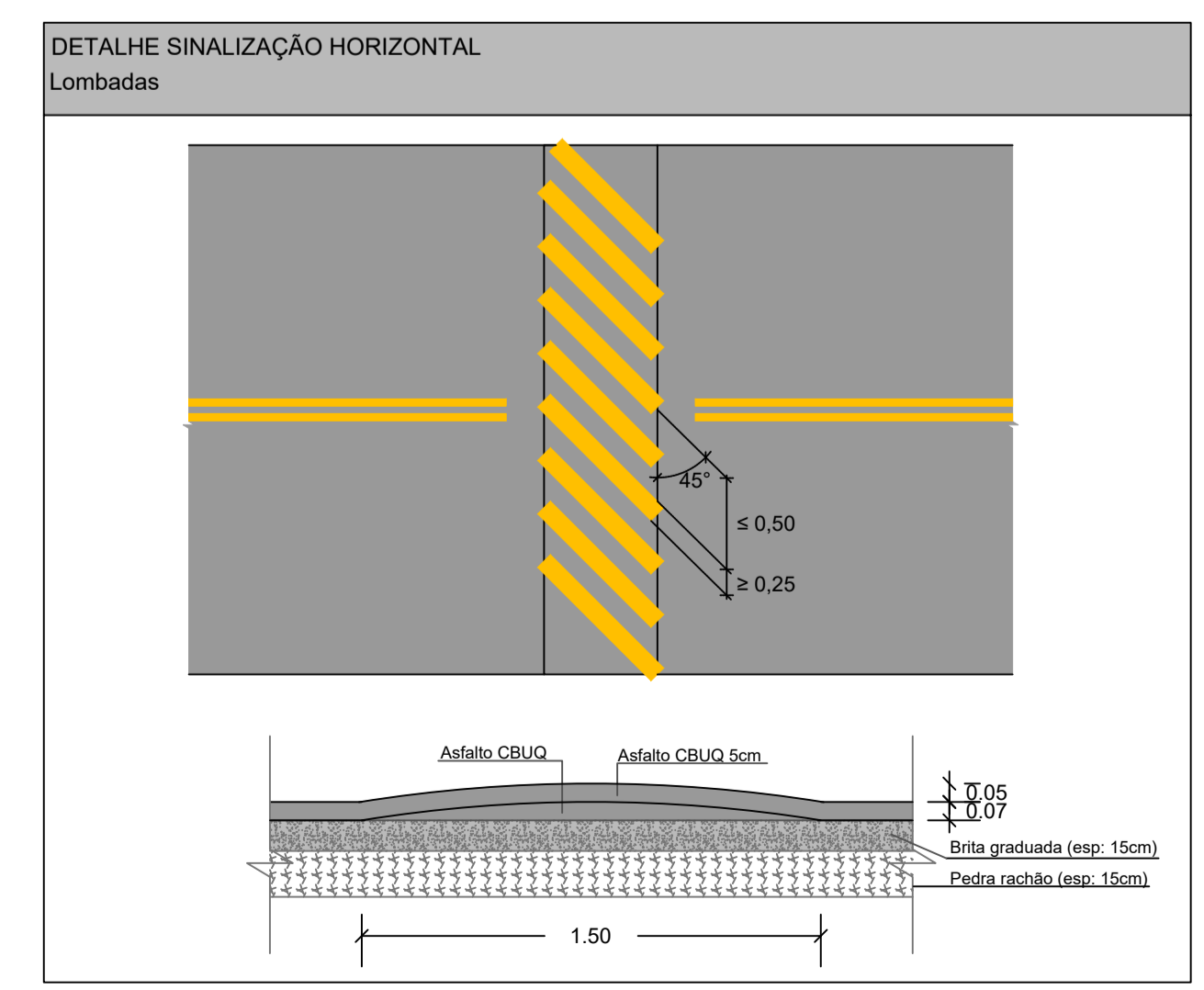
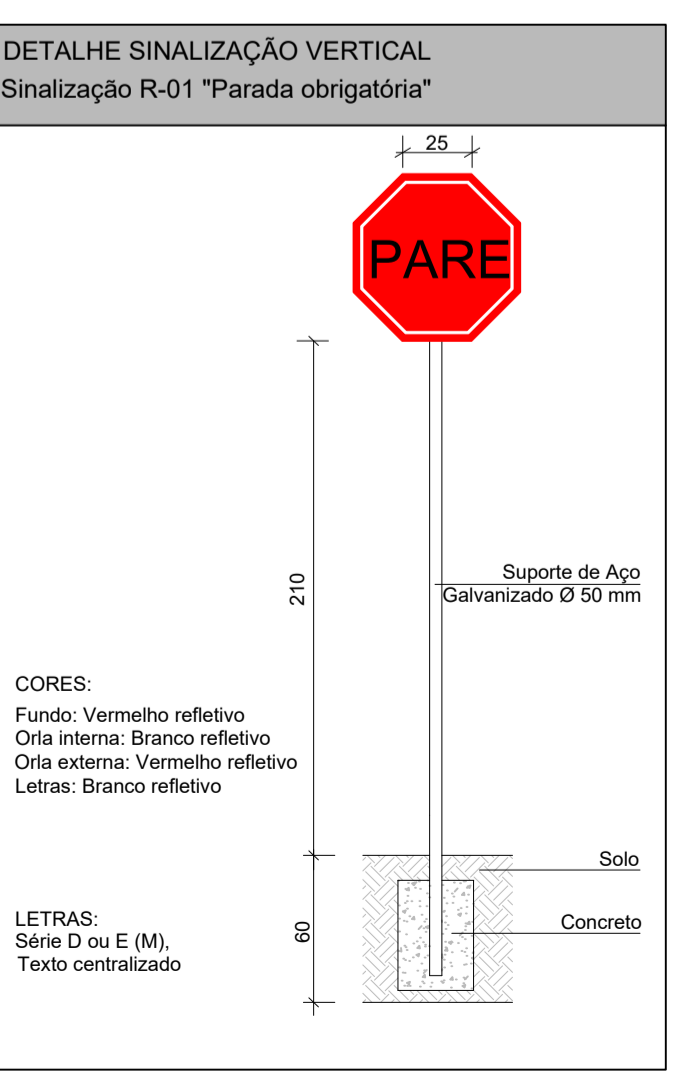
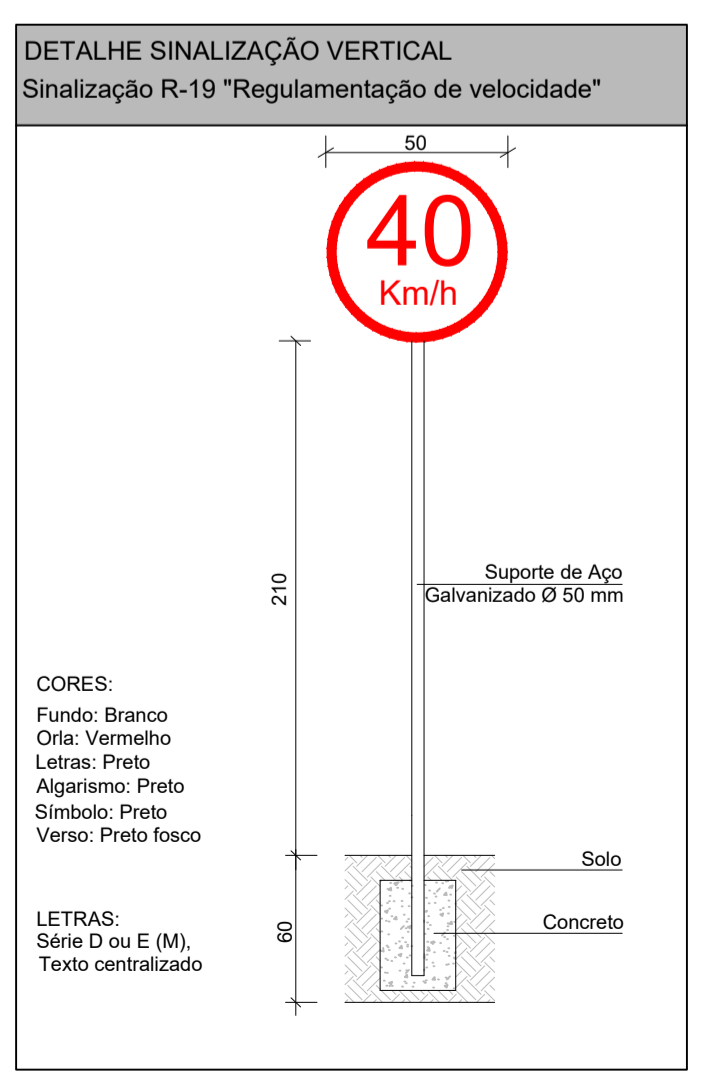
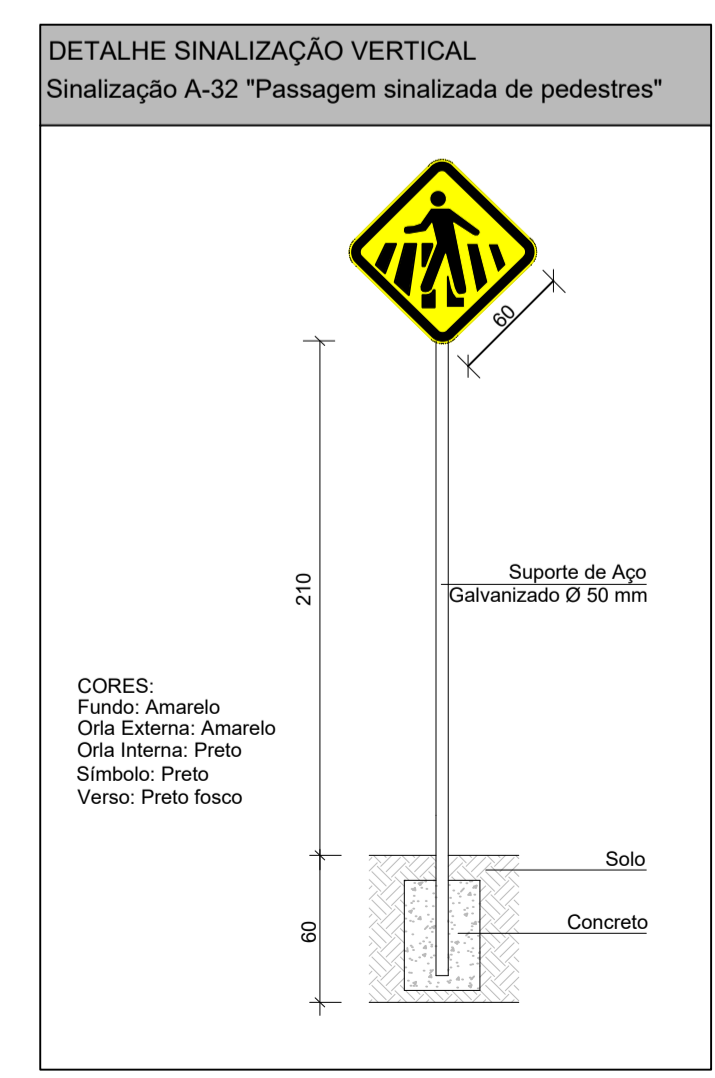
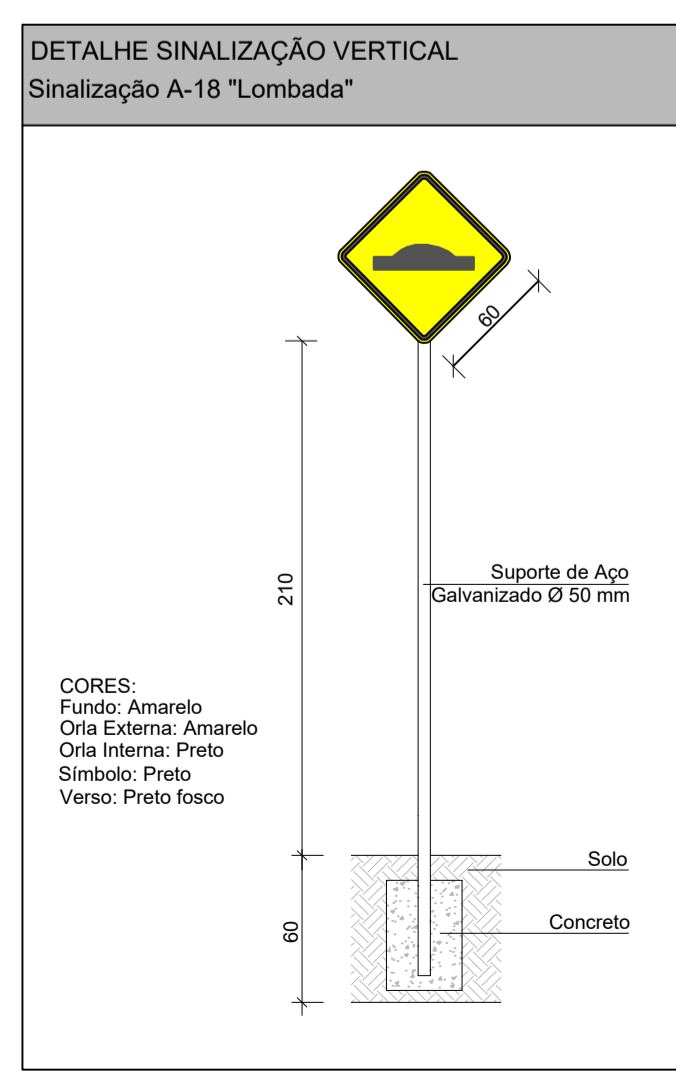
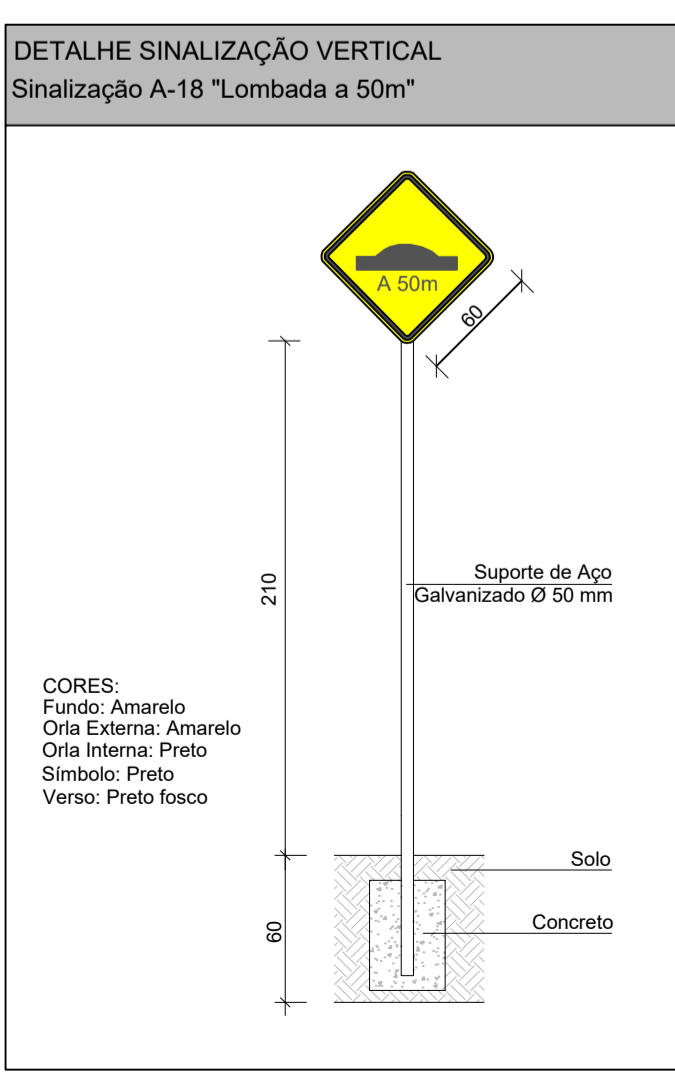
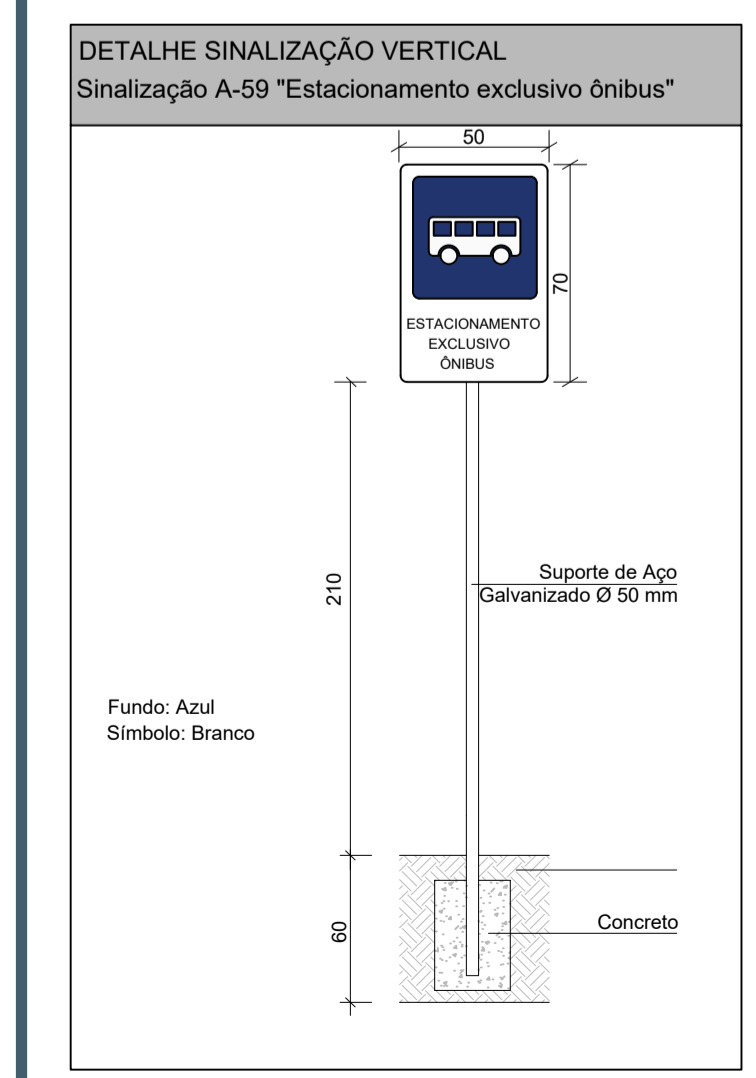
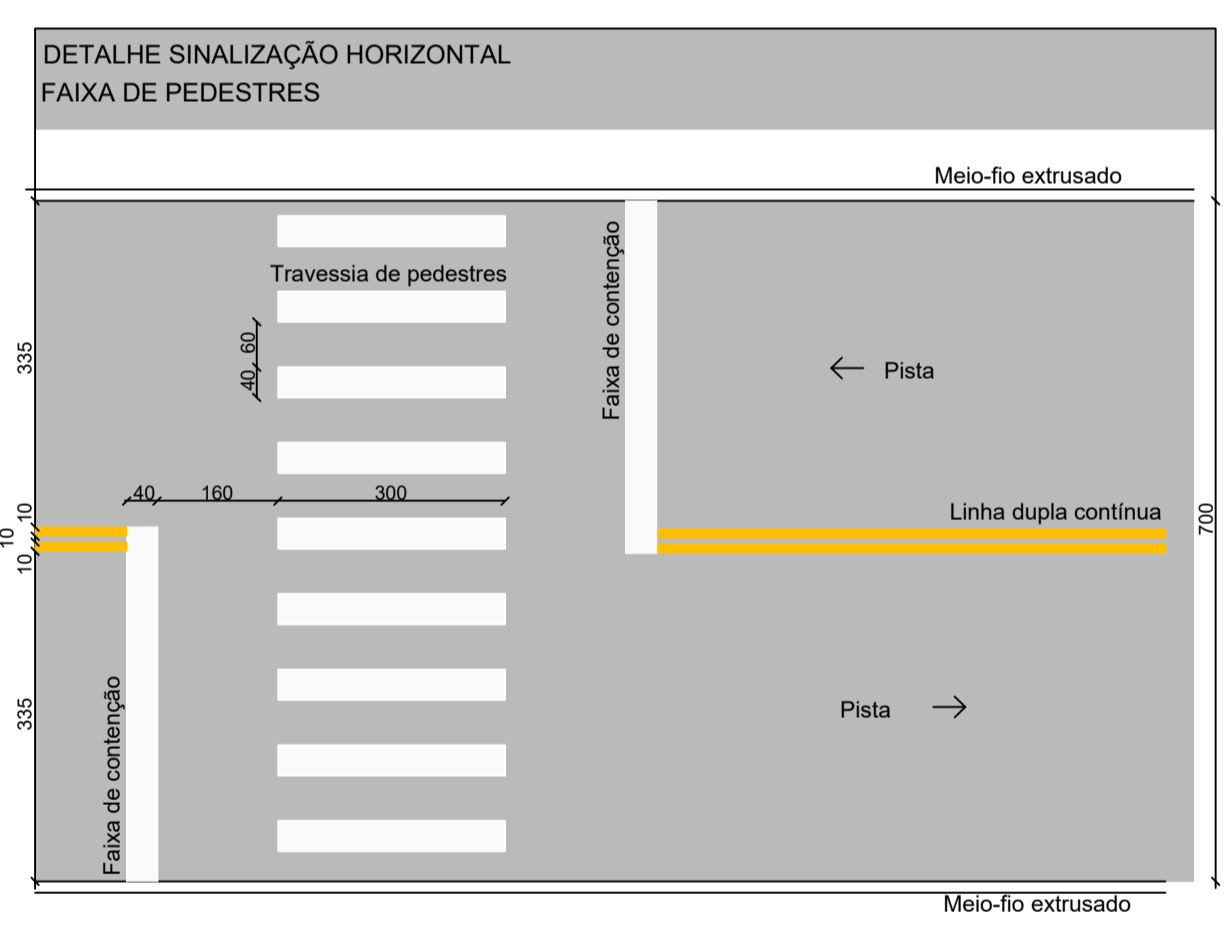
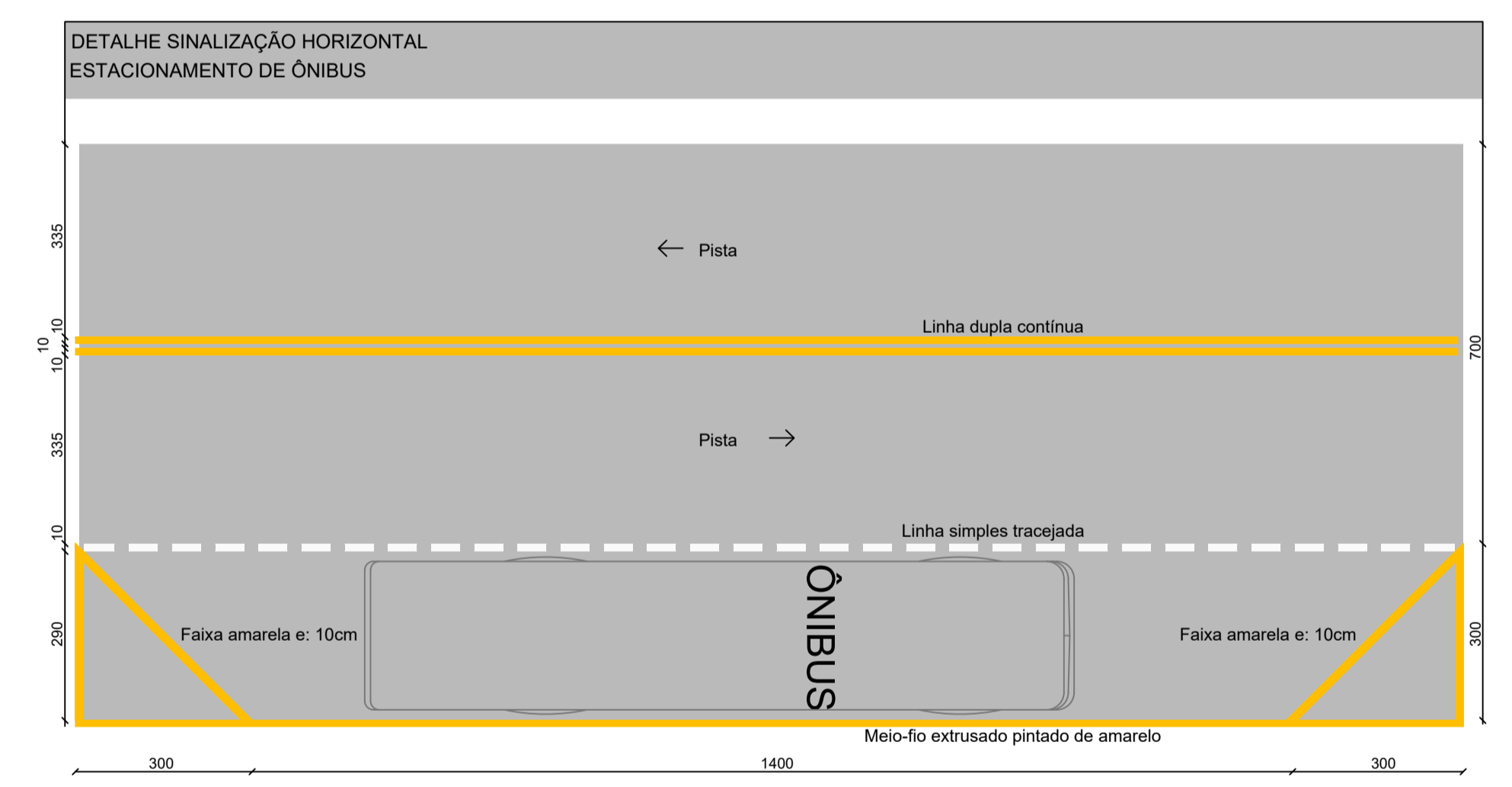
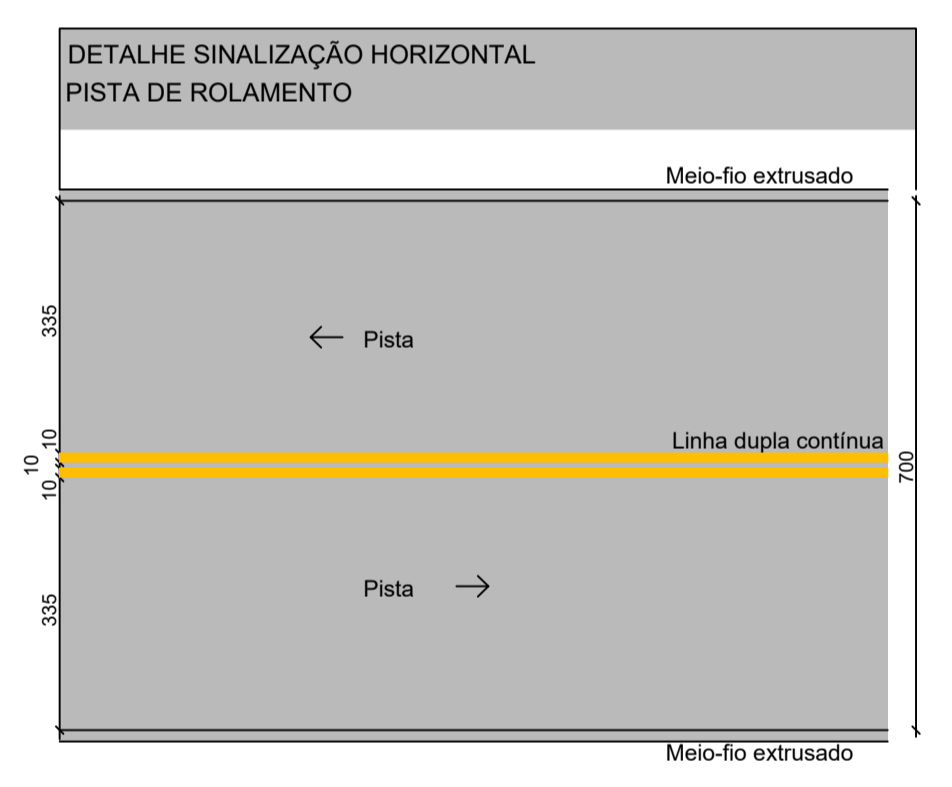
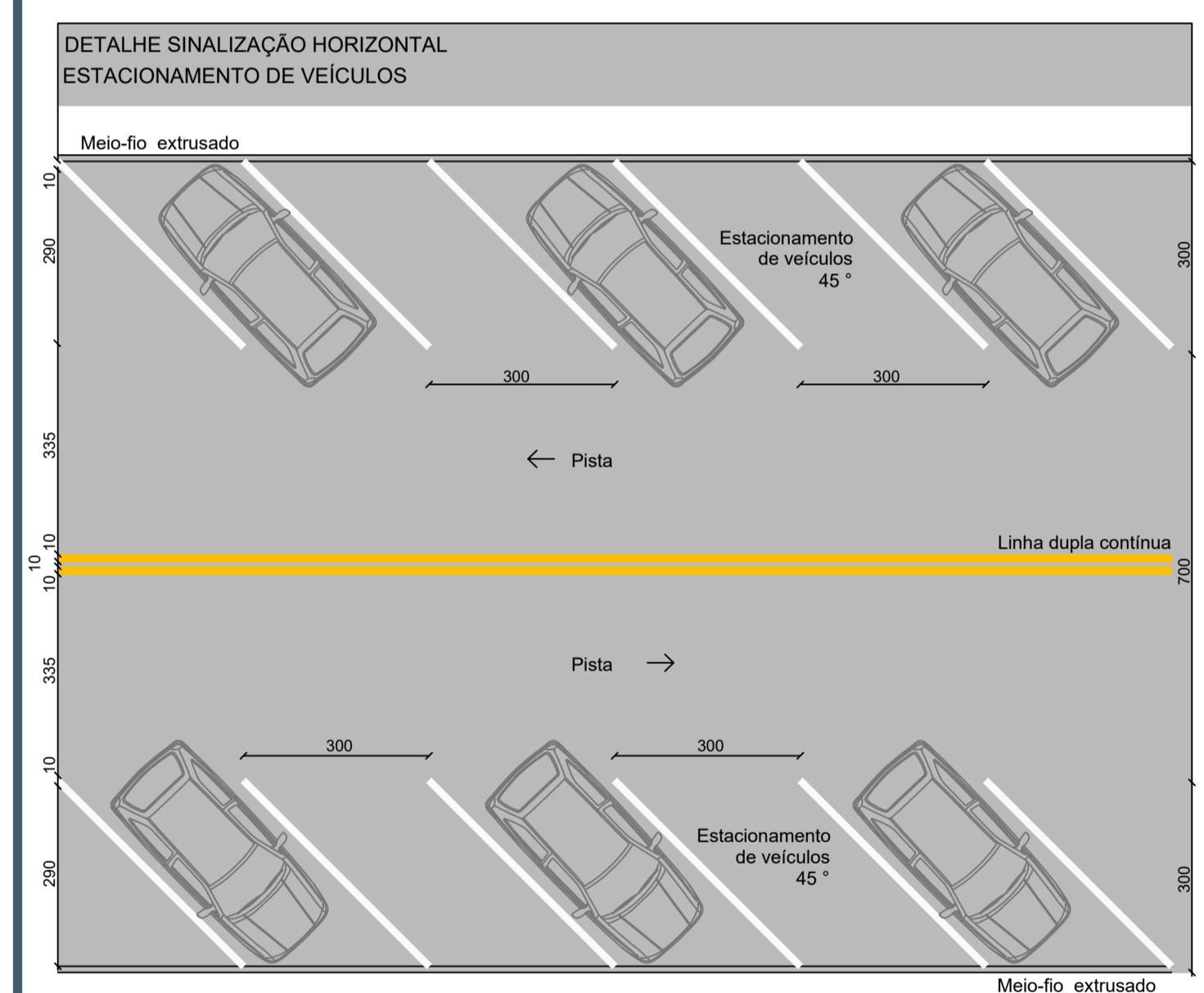
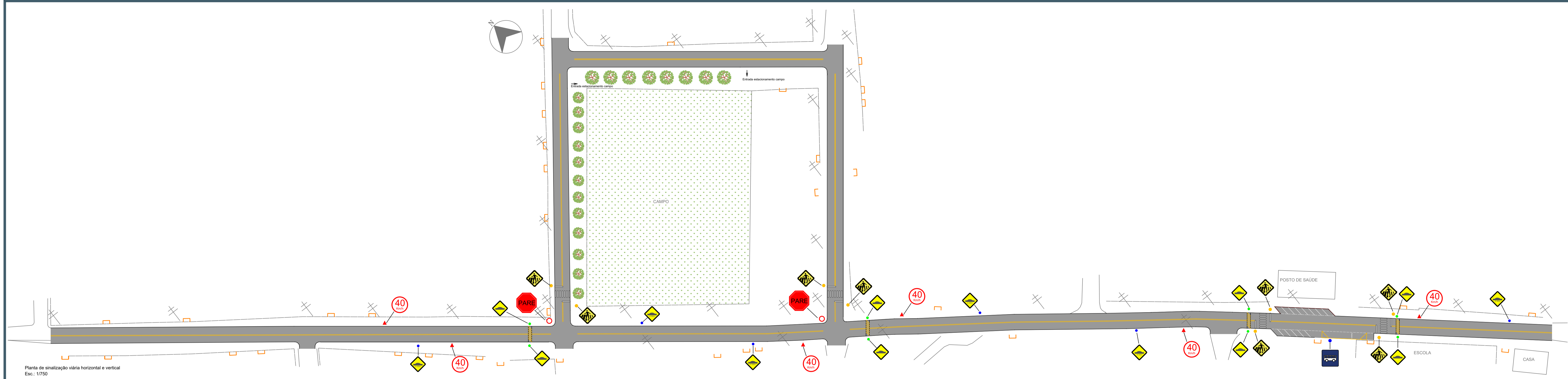
LEGENDA	
	Placa de parada obrigatória
	Placa de velocidade máxima
	Placa de travessia de pedestres
	Placa de lombada
	Placa de lombada a 50 metros
	Placa de estacionamento ônibus



PROJETO PAVIMENTAÇÃO

COMUNIDADE SAMBURÁ
COMUNIDADE SAMBURÁ, INTERIOR - IPUAÇU/SC

PROPRIETÁRIO:	MUNICÍPIO DE IPUAÇU CNPJ 95.993.028/0001-83
RESPONSÁVEL TÉCNICO:	TANIA MARA BALDISSERA:0704476952 ENGENHEIRA CIVIL - CREA/SC 133.907-5
RESPONSÁVEL TÉCNICO:	MAICON GENTIL POLESE:07108622963 ENGENHEIRO FLORESTAL - CREA/SC 156.616-5
LEVANTAMENTO TOPOGRÁFICO:	MAICON GENTIL POLESE:07108622963 ENGENHEIRO FLORESTAL - CREA/SC 156.616-5
CONTEÚDO:	ÁREA DE PAVIMENTAÇÃO: 7.602,97 m²
- PLANTA DE PAVIMENTAÇÃO - DETALHAMENTOS	FOLHA: PAV 03/03
REVISÃO:	PAV. SAMBURÁ 01
	DATA: JULHO - 2022



ANGULAR ENGENHARIA

PROJETO PAVIMENTAÇÃO

COMUNIDADE SAMBURÁ
COMUNIDADE SAMBURÁ, INTERIOR - IPUAÇU/SC

PROPRIETÁRIO: MUNICÍPIO DE IPUAÇU
CNPJ 95.993.028/0001-83

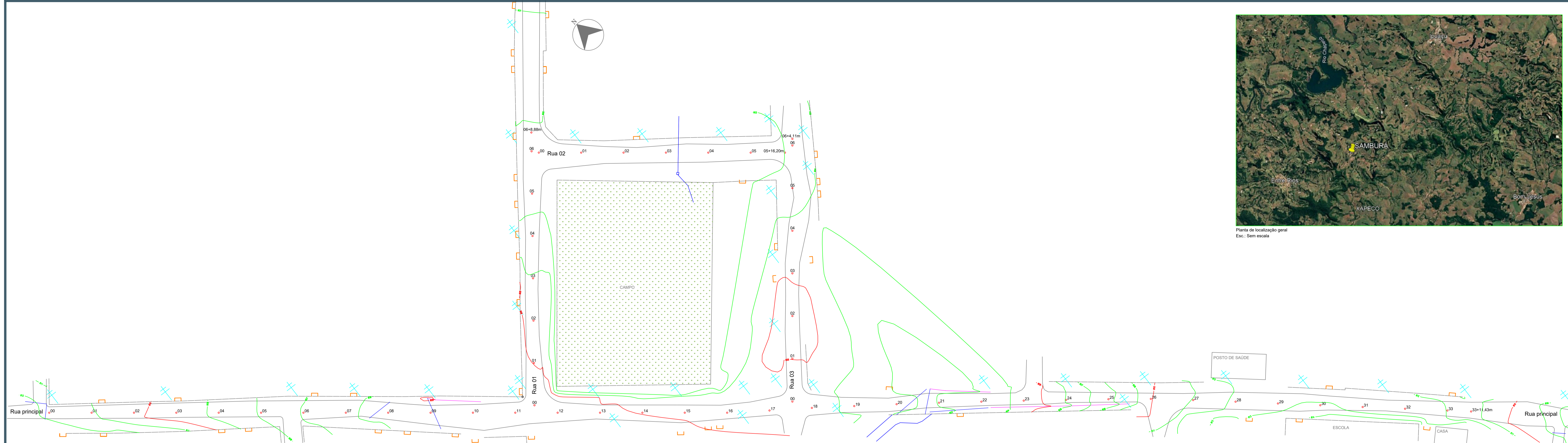
RESPONSÁVEL TÉCNICO: TANIA MARA BALDISSERA
Assinado de forma digital por TANIA MARA BALDISSERA
CPF: 088.407.888-04
Assinado de forma digital por MAICON GENTIL POLESE
CPF: 071.086.229-63
Data: 2022.07.19 08:08:26 -03'00'

PROJETOS: MAICON GENTIL POLESE
Assinado de forma digital por MAICON GENTIL POLESE
CPF: 071.086.229-63
Assinado de forma digital por MAICON GENTIL POLESE
CPF: 071.086.229-63
Data: 2022.07.19 08:08:26 -03'00'

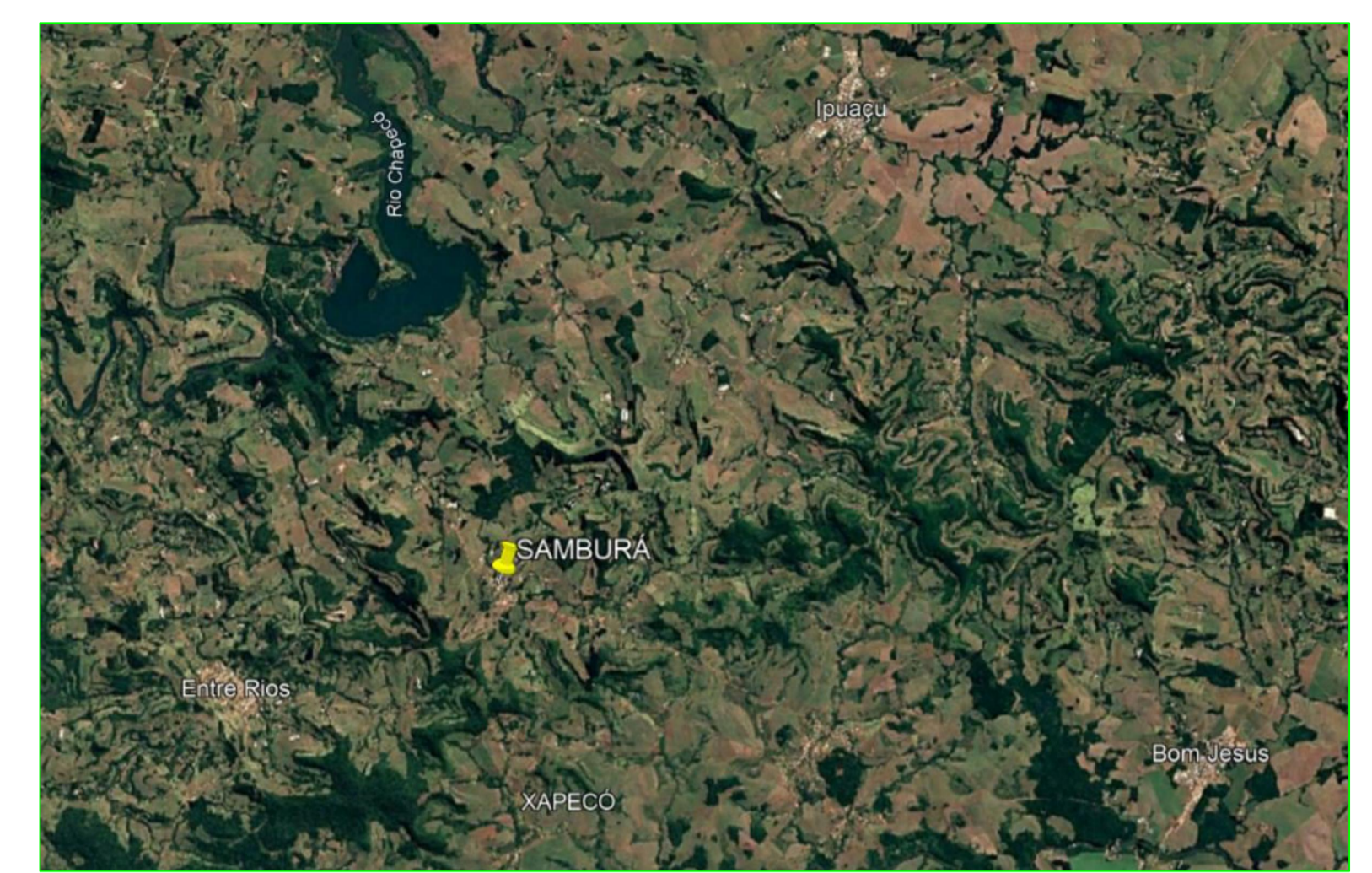
RESPONSÁVEL TÉCNICO: MAICON GENTIL POLESE
ENGENHEIRO FLORESTAL - CREA/SC 156.616-5

LEVANTAMENTO TOPOGRÁFICO: MAICON GENTIL POLESE
ENGENHEIRO FLORESTAL - CREA/SC 156.616-5

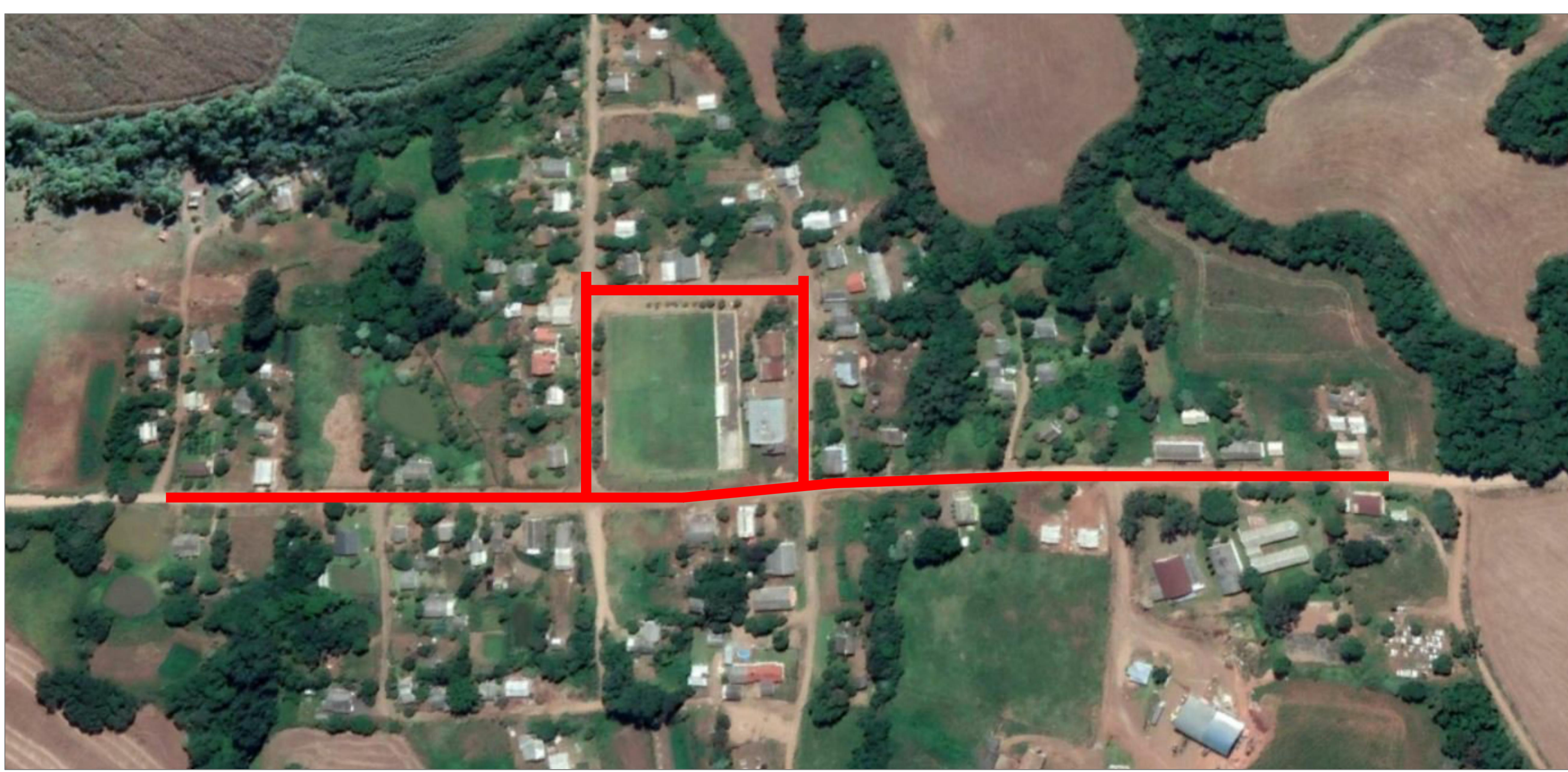
CONTEÚDO: - PLANTA DE SINALIZAÇÃO - DETALHAMENTOS	ÁREA DE PAVIMENTAÇÃO: 7.602,97 m ²	FOLHA: PAV 04 04/05
REVISÃO: PAV. SAMBURÁ 01	DATA: JULHO - 2022	



Planta de situação atual e curvas de nível - levantamento topográfico
Esc.: 1/750



Planta de localização geral
Esc.: Sem escala



Planta de localização
Esc.: Sem escala

QUANTITATIVOS	
Pavimentação asfáltica	7.602,97 m ²
Meio-fio extrusado 30x15cm	1.920,00 m
Meio-fio rebaixado extrusado 20x15cm	124,00 m
Drenagem - tubulação Ø 60 mm	992,00 m
Drenagem canalização (2 tubos) - tubulação Ø 150 mm	14,00 m
Boca de lobo	43 unidades
Placa velocidade máxima	06 unidades
Placa lombada - lombada a 50m	14 unidades
Placa tipo PARE	02 unidades
Placa travessia de pedestres	08 unidades
Placa estacionamento de ônibus	01 unidade

LEGENDA			
	Boca de lobo e drenagem a executar		Placa de parada obrigatória
	Boca de lobo e drenagem existente		Placa de velocidade máxima
	Canalização com dois tubos 1500mm		Placa de travessia de pedestres
	Vala existente a céu aberto		Placa de lombada
	Trecho a pavimentar sobre pedra rachão		Placa de lombada a 50 metros
	Meio-fio em concreto extrusado		Placa de estacionamento ônibus
	Poste existente a manter		
	Entradas		



PROJETO PAVIMENTAÇÃO

COMUNIDADE SAMBURÁ
COMUNIDADE SAMBURÁ, INTERIOR - IPUAÇU/SC

PROPRIETÁRIO:	MUNICÍPIO DE IPUAÇU CNPJ 95.993.028/0001-83 Assinado de forma digital por TANIA MARA BALDISSERA 0700447692 Data: 2022.07.19 08:49:23 -03'00'
RESPONSÁVEL TÉCNICO:	TANIA MARA BALDISSERA ENGENHEIRA CIVIL - CREA/SC 133.907-5
PROJETOS:	MAICON GENTIL POLESE:071086229 Assinado de forma digital por MAICON GENTIL POLESE:07108622963 Data: 2022.07.19 08:06:33 -03'00'
RESPONSÁVEL TÉCNICO:	63
LEVANTAMENTO TOPOGRÁFICO:	MAICON GENTIL POLESE ENGENHEIRO FLORESTAL - CREA/SC 156.616-5
CONTEÚDO:	ÁREA DE PAVIMENTAÇÃO: 7.602,97 m ² FOLHA: PAV 01 - PLANTA DE LOCALIZAÇÃO - PLANTA SITUAÇÃO ATUAL - CURVAS DE NÍVEL LEVANTAMENTO TOPOGRÁFICO
REVISÃO:	PAV. SAMBURÁ 01 DATA: JULHO - 2022